

白酒中呕吐毒素的测定

1、适用范围

适用于白酒中呕吐毒素的测定

参考标准：《GB 5009.111-2016 食品安全国家标准 食品中脱氧雪腐镰刀菌烯醇及其乙酰化衍生物的测定》

2、溶液的配制

标准使用液：移取 1mL 0.1mg/mL 呕吐毒素标准储备液于 10mL 容量瓶中，用 20%甲醇水定容到 10mL，配成标准使用液，浓度为 10 μ g/mL。

20%甲醇水溶液：量取 20ml 甲醇与 80ml 水，混匀。

5%甲醇水：量取 5ml 甲醇，加水至体积为 100ml。

3、提取步骤

称取 5g 样品，先氮吹挥去乙醇，向剩余液体加水至体积为 10ml。待净化。

4、SPE 净化步骤

SPE 柱：月旭 Welchrom® BRP 规格：200 mg/6mL

活化：5mL 甲醇，5mL 水，弃去

上样：待净化液全部上样，弃去

淋洗：5ml 水，1ml 5%甲醇水溶液，弃去，抽干柱子

洗脱：加入 5mL 甲醇洗脱，抽干小柱，

浓缩：氮吹至干，用 20%甲醇定容至 1ml,过 0.22 μ m 有机滤膜

声明：除非另有说明，此报告结果仅对该测试样品负责。本报告未经公司许可，不可复制。

Add:浙江省金华市婺城区双林南街 168 号 Tel:400-810-6969

邮编：321000

E-mail:lingyuyu@welchmat.com

5、注意事项

- 1) 尽量将乙醇挥干，否则会影响回收率；
- 2) 上样过程不能过快，使其保证 1ml/min；
- 3) 加标水平：5g 样中，添加 0.1mL 10mg/L 标准使用液，得到加标水平为 0.2mg/kg。最终定容到 1mL，机读数为 1mg/L。

6、色谱条件

色谱柱：月旭 Ultimate® XB-C18 4.6×150mm,5μm

流动相：水：甲醇(80:20)

流速：1.0mL/min

柱温：30℃

进样量：20μL

波长：218nm

7、色谱图或者加标回收率结果

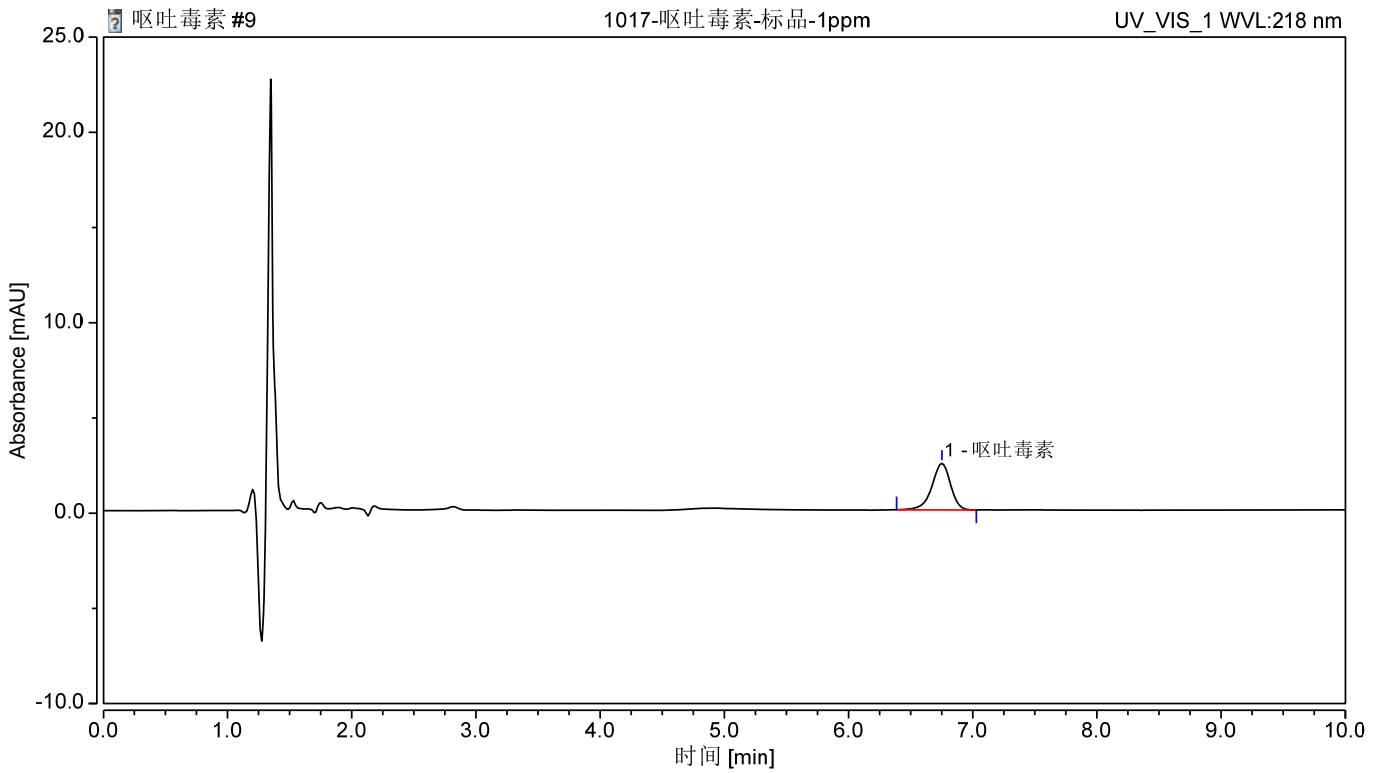


图 1.呕吐毒素标准品 1mg/L 图谱

表 1：相关峰信息

序号	峰名称	保留时间	峰面积	峰高	相对峰面积	分离度	不对称度	塔板数
1	呕吐毒素	6.768	0.391	2.339	100.00	n.a.	0.90	10203

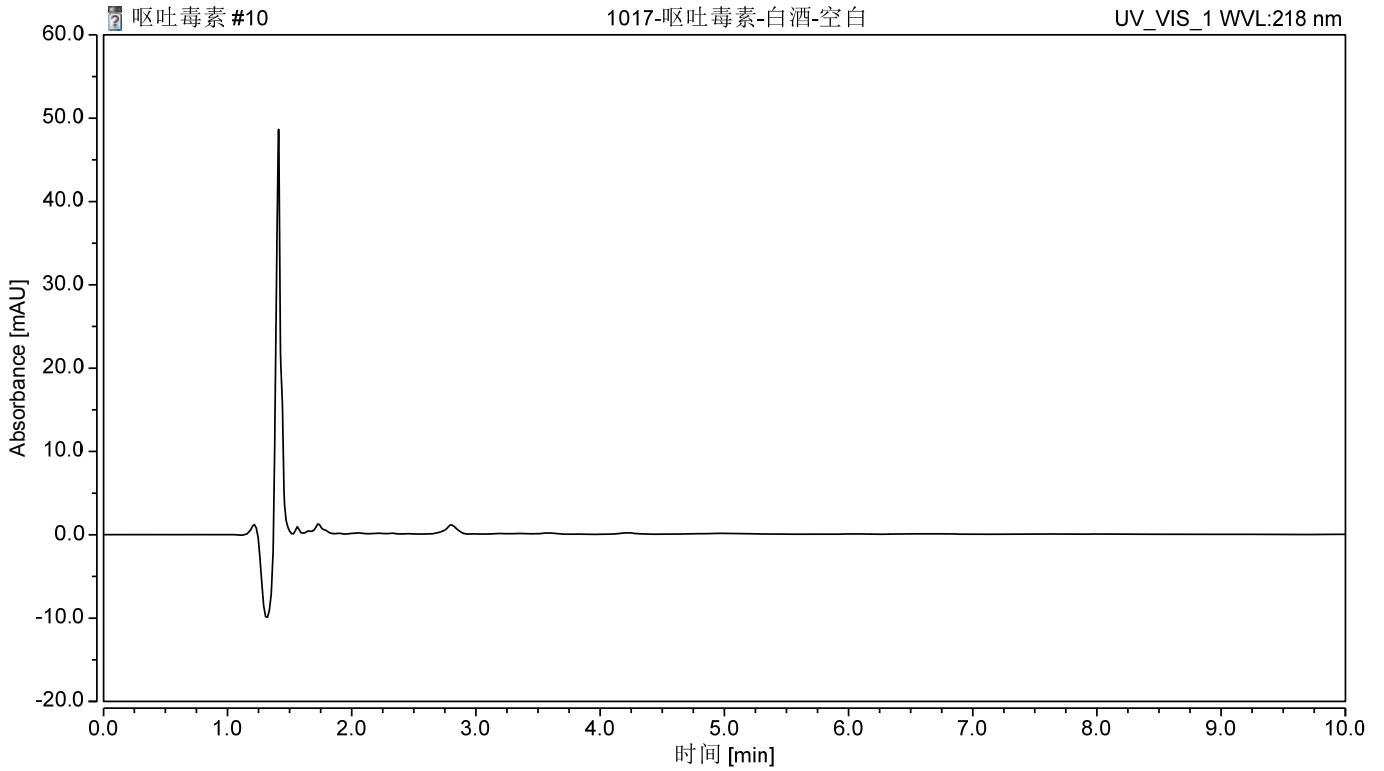


图 2 白酒样品空白图谱

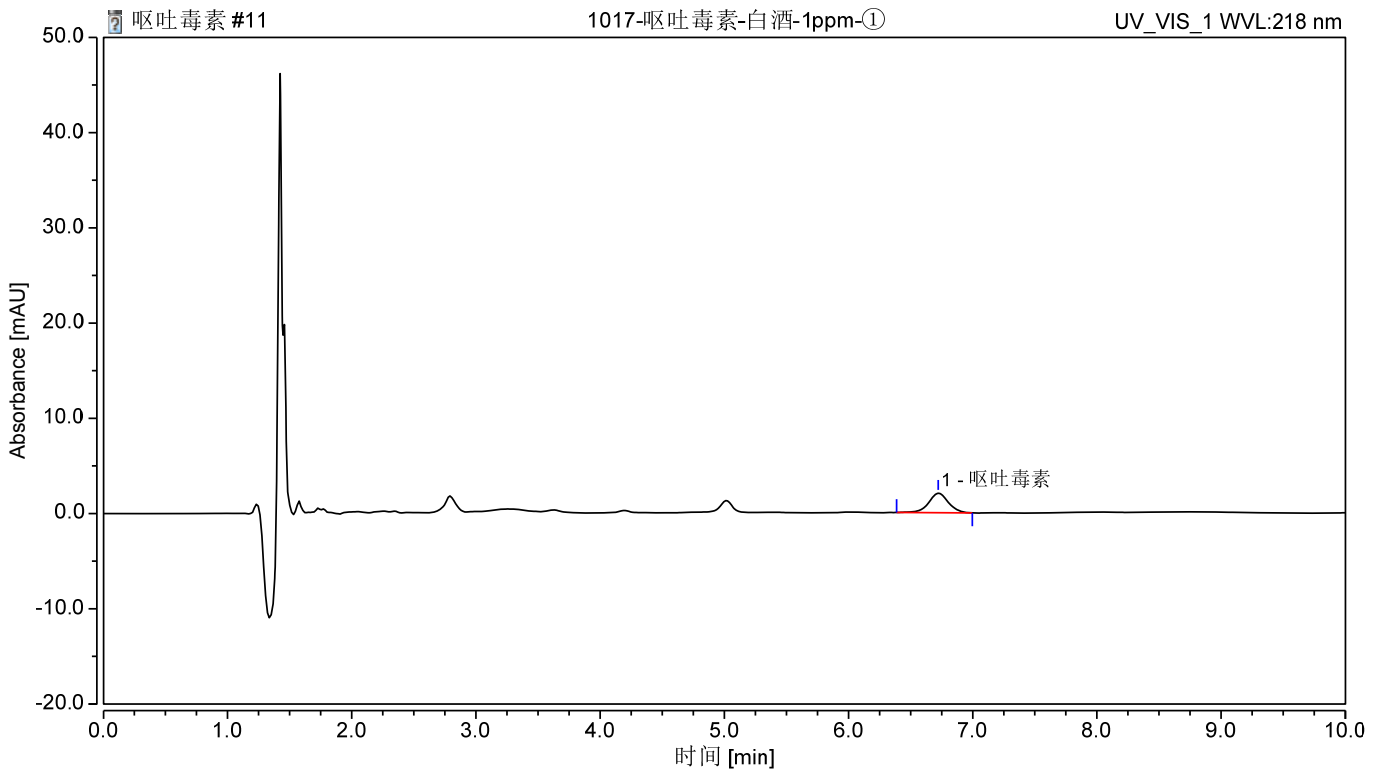


图 3 白酒样品加标 0.2mg/kg 图谱

声明:除非另有说明,此报告结果仅对该测试样品负责。本报告未经公司许可,不可复制。

Add:浙江省金华市婺城区双林南街 168 号 Tel:400-810-6969

邮编: 321000

E-mail:lingyuyu@welchmat.com

表 2：白酒样品加标回收率

分类	加标水平 mg/kg	平均回收率%	RSD% N=3
呕吐毒素	0.2	89.14	4.87

8、相关产品信息

货号	名称	规格
00522-20014	SPE 小柱	Welchrom® BRP, 200mg/6ml,30pk
00000-30016	50mL 螺口尖底离心管	50 支/包
00000-30113	15mL 螺口尖底离心管	100 支/包
00824-31001	Welch 固相萃取装置	12 位方缸
00821-32291	盖子+垫片	预切口红色特氟龙/白色硅胶隔垫, 9mm 蓝色短螺 纹开口盖 中心孔 6mm 100pk
00821-40927	样品瓶	2ml 透明短螺纹广口样品瓶 带书写处 11.6*32mm 一级水解玻璃 100pk
00201-31041	液相色谱柱	Ultimate® XB-C18, 4.6×150mm,5μm
00826-D164S1 00ANVC	呕吐毒素(脱氧雪腐镰刀 菌烯醇)DON 标准品	CAS No.:51481-10-8, 100μg/ml in Acetonitrile,1.1ml

声明:除非另有说明,此报告结果仅对该测试样品负责。本报告未经公司许可,不可复制。

Add:浙江省金华市婺城区双林南街 168 号 Tel:400-810-6969

邮编:321000

E-mail:lingyuyu@welchmat.com

声明:除非另有说明,此报告结果仅对该测试样品负责。本报告未经公司许可,不可复制。

Add:浙江省金华市婺城区双林南街 168 号 Tel:400-810-6969

邮编:321000

E-mail:lingyuyu@welchmat.com