

## 测试报告

样品信息			
样品名称	清瘟解毒口服液	项目编号	20241107-1056-001
样品批号	\	样品性状	棕色液体
收样日期	2024/11/25	测试期间	2024/12/03-2024/12/04
标样信息			
名称	规格	数量	
\	\	\	
实验要求			
主峰与附近杂质分离度符合要求，理论塔板数栀子苷峰计算不低于 10000			
参考方法			
中国兽药典 2020 年版 二部			
试剂信息			
试剂名称	级别	品牌	
乙腈	色谱纯	月旭	
磷酸	分析纯	国药	
仪器信息			
仪器厂家	仪器型号		
赛默飞	U3000		

## 1. 试验过程

## 1.1. 色谱条件

色谱柱:	Ultimate <sup>®</sup> Plus C18 (4.6×250mm, 5μm)
流动相:	流动相 A: 0.2% 磷酸 流动相 B: 乙腈
流速:	1.0mL/min
进样量:	10 μL
柱温:	30°C
检测器:	UV

声明：除非另有说明，此报告结果仅对该测试样品负责。本报告未经公司许可，不可复制。

Add: 上海市松江区明南路 85 号启迪漕河泾（中山）科技园·紫荆园 10 号楼

Add: 浙江省金华市婺城区双林南街 168 号

Add: 江苏省南京市六合区天圣路 22 号 F 栋 4 楼邮编: 211500

Tel: 400-810-6969

邮编: 201600

邮编: 321000



检测波长:	238nm		
洗脱程序	时间	A/%	B/%
	0	85	15
	10	85	15
	12	78	22
	35	78	22
	37	85	15
	40	85	15
注意事项	\		

## 1.2. 溶液配制

### 1.2.1. 流动相配制

流动相 A: 取 2mL 磷酸, 加入 1000mL 超纯水中, 混匀抽滤, 即得;

流动相 B: 取色谱级乙腈适量, 超声脱气, 即得。

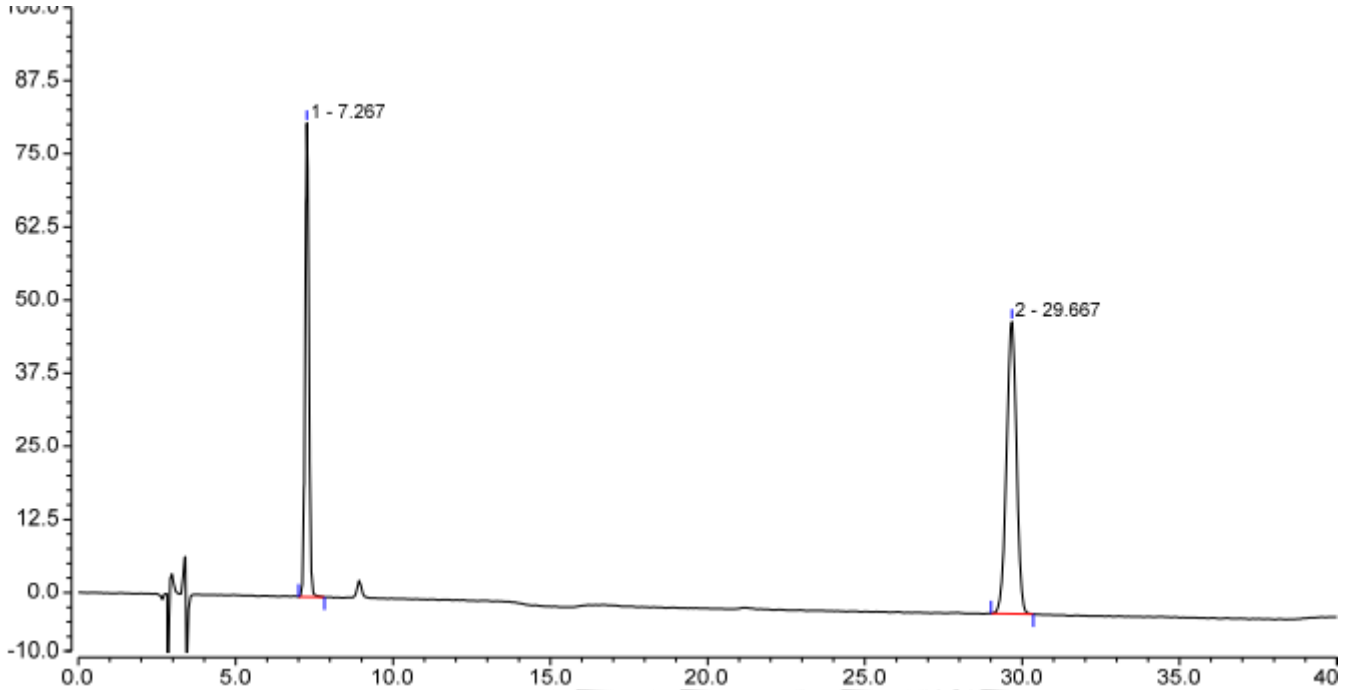
### 1.2.2. 对照品溶液: 客户提供。

### 1.2.3. 供试品溶液: 取客户提供的清瘟解毒口服液样品 1mL, 置 50mL 量瓶中, 加 50% 甲醇 40mL, 超声处理 10 分钟, 放冷, 加 50% 甲醇至刻度, 摇匀, 滤过, 取续滤液, 即得。



## 2. 谱图和数据

### (1) 对照品溶液检测图谱

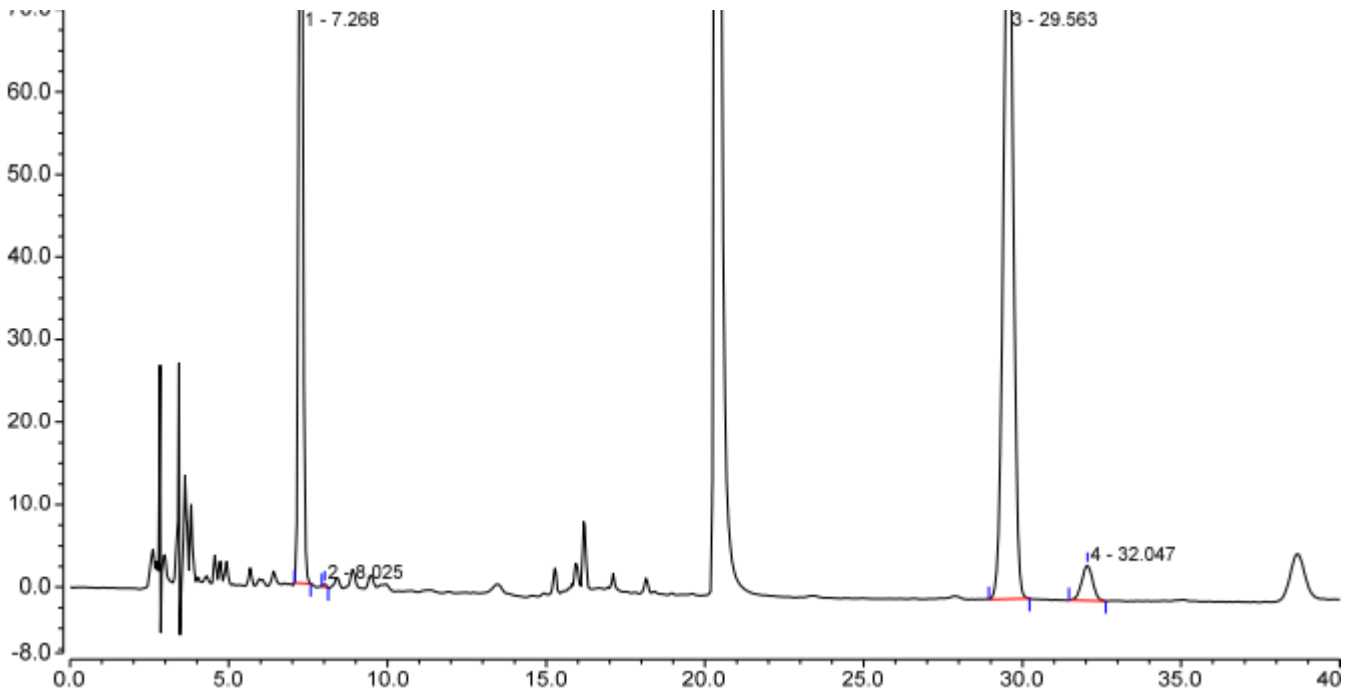


#### 积分结果

序号	峰名称	保留时间 min	峰面积 mAU*min	峰高 mAU	塔板数 (EP)	不对称度 (EP)	分离度 (EP)
1		7.267	11.141	80.934	18271	1.04	56.38
2		29.667	18.336	49.918	41611	0.96	n.a.
<b>总和:</b>			<b>29.478</b>	<b>130.852</b>	<b>59882.00</b>	<b>1.99</b>	

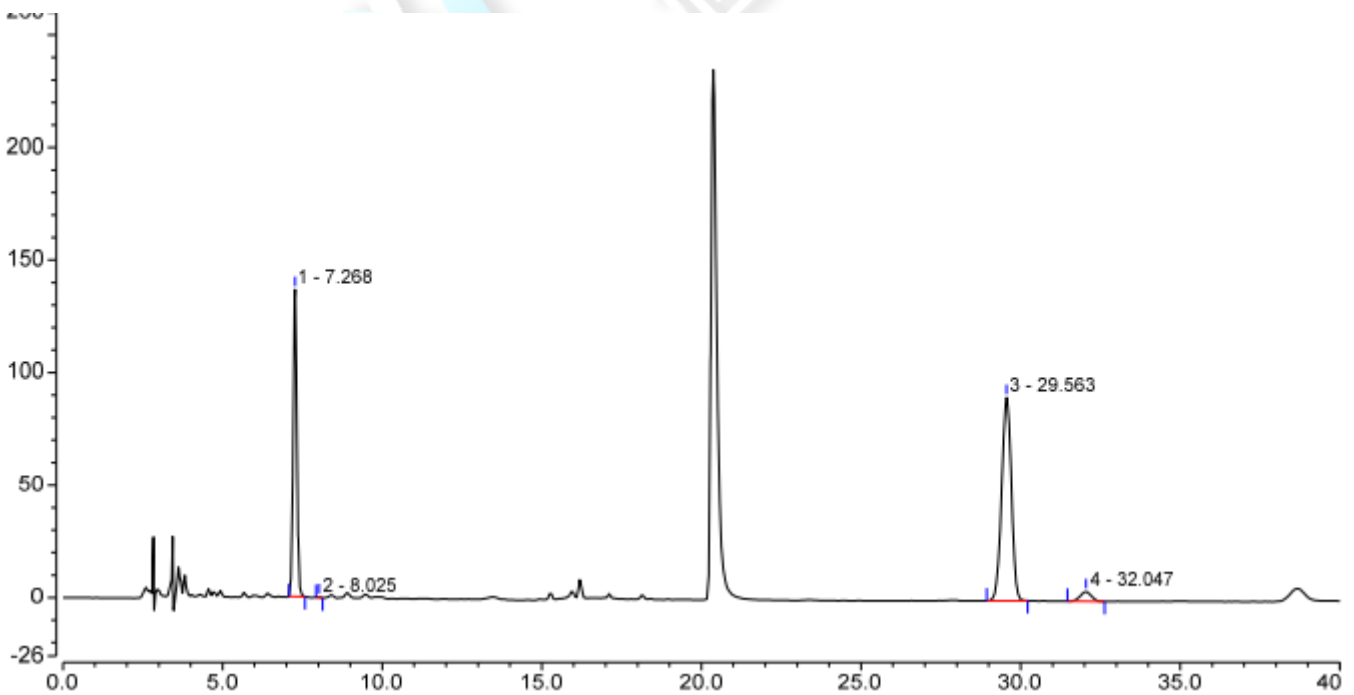


(2) 供试品溶液检测放大图谱



积分结果							
序号	峰名称	保留时间 min	峰面积 mAU*min	峰高 mAU	塔板数 (EP)	不对称度 (EP)	分离度 (EP)
1		7.268	18.438	136.492	18767	1.04	3.84
2		8.025	0.044	0.401	30931	1.05	58.16
3		29.563	31.988	90.453	44564	0.97	4.17
4		32.047	1.718	4.281	40859	0.99	n.a.
总和:			52.187	231.627	135121.00	4.05	

(3) 供试品溶液检测满量程图谱



声明：除非另有说明，此报告结果仅对该测试样品负责。本报告未经公司许可，不可复制。  
 Add:上海市松江区明南路 85 号启迪漕河泾（中山）科技园·紫荆园 10 号楼  
 Add:浙江省金华市婺城区双林南街 168 号  
 Add:江苏省南京市六合区天圣路 22 号 F 栋 4 楼邮编：211500  
 Tel:400-810-6969

邮编：201600  
 邮编：321000



### 3. 结论

使用月旭 Ultimate®Plus C18 (4.6×250mm, 5μm) 在此色谱条件下, 能满足客户检测要求。

报告人: Meepo

审核人: Sunny

日期: 2024/12/05



声明: 除非另有说明, 此报告结果仅对该测试样品负责。本报告未经公司许可, 不可复制。

Add: 上海市松江区明南路 85 号启迪漕河泾 (中山) 科技园. 紫荆园 10 号楼

Add: 浙江省金华市婺城区双林南街 168 号

Add: 江苏省南京市六合区天圣路 22 号 F 栋 4 楼 邮编: 211500

Tel: 400-810-6969

邮编: 201600

邮编: 321000

