

测试报告

样品信息			
样品名称	H-01-C	项目编号	20240823-830-01
样品批号	\	样品性状	溶液
收样日期	2024/09/13	测试期间	2024/09/18~09/20
标样信息			
名称	规格	数量	
\	\	\	
实验要求			
使目标物质呈单峰状态，连续进样稳定			
参考方法			
客户方法（有调整）			
试剂信息			
试剂名称	级别	品牌	
1mol/LTEAB 溶液	\	客户提供	
乙腈	HPLC	月旭	
仪器信息			
仪器厂家		仪器型号	
岛津		LC-20AD（PDA）	

1. 试验过程

1.1. 色谱条件

色谱柱:	Xtimate®C18 (4.6×250mm, 5μm)
流动相:	流动相 A: 0.05mol/LTEAB 溶液 流动相 B: 乙腈
流速:	1.0ml/min
进样量:	5μl
柱温:	30°C
检测器:	钨灯
检测波长:	645nm

声明：除非另有说明，此报告结果仅对该测试样品负责。本报告未经公司许可，不可复制。

Add:上海市松江区明南路 85 号启迪漕河泾（中山）科技园.紫荆园 10 号楼

Add:浙江省金华市婺城区双林南街 168 号

Add:江苏省南京市六合区天圣路 22 号 F 栋 4 楼

Tel:400-810-6969

第 1 页 共 3 页

邮编: 201600

邮编: 321000

邮编: 211500

	时间 (min)	流动相 A (%)	流动相 B (%)
洗脱程序	0	85	15
	3	85	15
	12	30	70
	14	10	90
	17	10	90
	18	85	15
	35	85	15
	注意事项	样品在 pH7.5-8.0 体系下相对稳定	

1.2. 溶液配制

1.2.1. 流动相配制

0.05mol/LTEAB 溶液：量取客户提供的 1mol/LTEAB 溶液 50ml，加超纯水 950ml，混合均匀，超声脱气，即得。

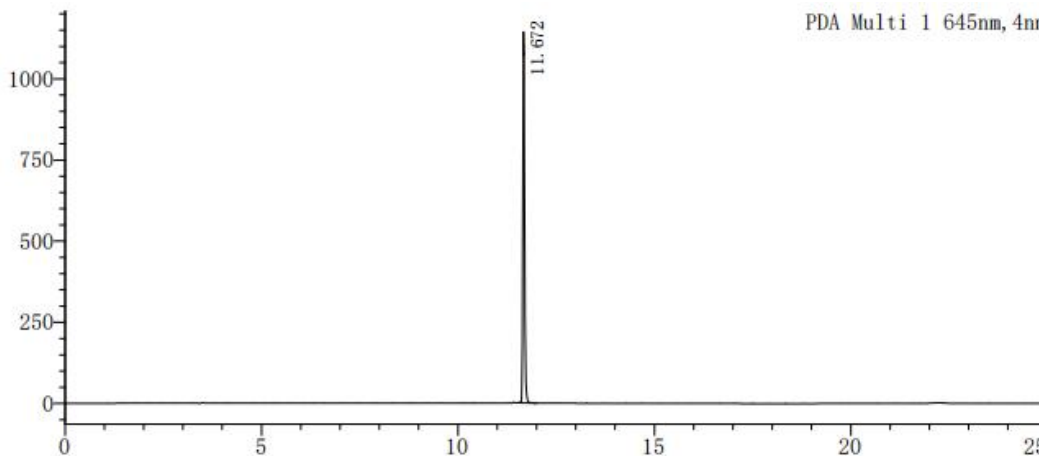
乙腈：取色谱纯乙腈，超声脱气，即得。

1.2.2. 供试品溶液配制

取客户提供的样品母液适量，加流动相稀释 10 倍，摇匀，即得。

2. 谱图和数据

供试品溶液检测图谱



声明：除非另有说明，此报告结果仅对该测试样品负责。本报告未经公司许可，不可复制。

Add:上海市松江区明南路 85 号启迪漕河泾（中山）科技园.紫荆园 10 号楼

Add:浙江省金华市婺城区双林南街 168 号

Add:江苏省南京市六合区天圣路 22 号 F 栋 4 楼

Tel:400-810-6969

第 2 页 共 3 页

邮编：201600

邮编：321000

邮编：211500



峰号	保留时间	面积	高度	理论塔板数(USP)	拖尾因子	分离度(USP)
1	11.672	3632541	1142981	232237	1.214	--
总计		3632541	1142981			

3. 结论

使用月旭 Xtimate® C18 (4.6×250mm,5µm) 在此色谱条件下，主峰峰型正常，连续进样，峰型一致，满足客户检测要求。

报告人：Sunny

审核人：Wu XM

日期：2024/09/24

WELCH
月旭科技

