

测试报告

样品信息			
样品名称	麝香草酚	项目编号	20240820-811
样品批号	/	样品性状	/
收样日期	2024/08/23	测试期间	2024/08/24-2024/08/27
标样信息			
名称	规格	数量	
系统适应性	/	1	
样品	/	1	
实验要求			
分离度满足要求			
参考方法			
/			
试剂信息			
试剂名称	级别	品牌	
/	/	/	
仪器信息			
仪器厂家	仪器型号		
安捷伦	6890PLUS		

1. 试验过程

1.1. 色谱条件

色谱柱:	WM-PEG20M (15m*0.2mm, 0.25 μ m) 05918-11001		
柱温:	升温速率/ $^{\circ}$ C/min	温度/ $^{\circ}$ C	保持时间/min
	8	80 240	2 15
进样口:	250 $^{\circ}$ C		
检测器:	FID 280 $^{\circ}$ C		
载气:	氮气		
载气流速:	0.8mL/min		

声明：除非另有说明，此报告结果仅对该测试样品负责。本报告未经公司许可，不可复制。

Add:上海市松江区明南路85号启迪漕河泾(中山)科技园紫荆园10号楼

Add:浙江省金华市婺城区双林南街168号

Add:江苏省南京市六合区天圣路22号F栋4楼

Tel:400-810-6969

第1页共4页

邮编: 201600

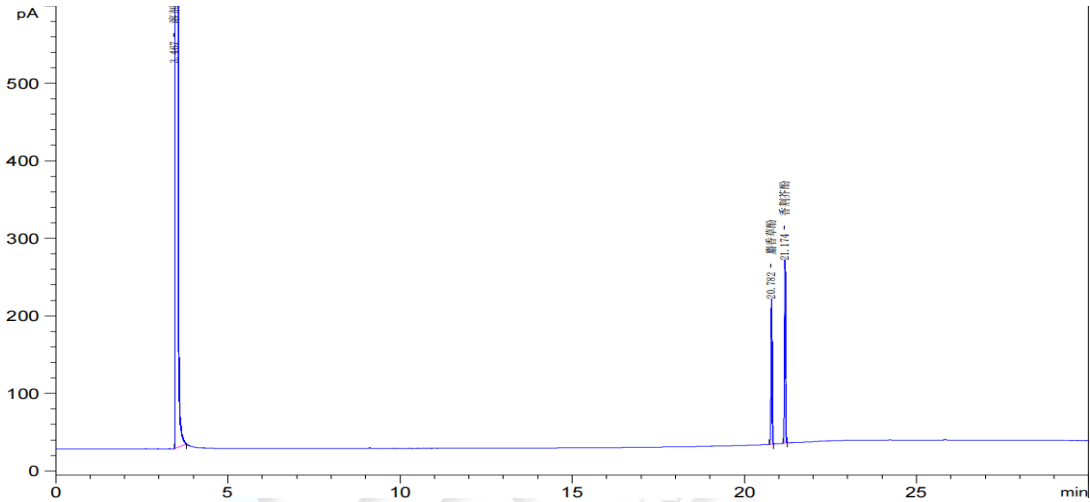
邮编: 321000

邮编: 211500

分流比：	50-1
进样方式	顶空进样
氢气：	40mL/min
空气：	340mL/min
备注：	直接进样辅助定位

2. 谱图和数据

(1) 系统溶液

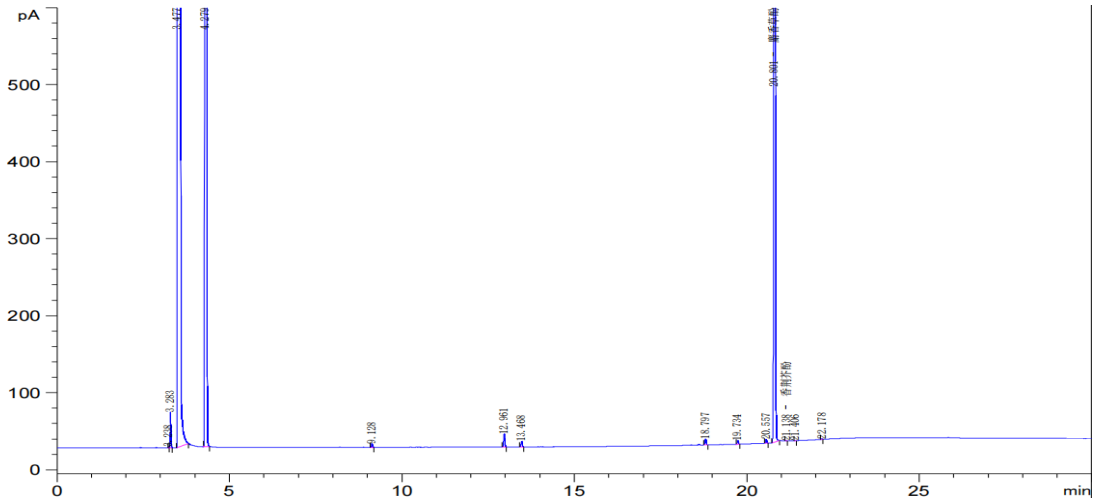


编号	实测保留时间	化合物名称	主峰峰高	主峰峰面积	主峰峰面积 %
1	3.467	溶剂	47269.43750	132901.062500	99.288
2	20.782	麝香草酚	187.43391	419.693817	0.314
3	21.174	香荆芥酚	235.50821	532.758423	0.398

保留时间 [min]	k'	信号	归一化 %	对称 因子	峰宽 [min]	塔板数	分离度	名称
3.467	0.61	1	0.000000	0.15	0.0437	34834	-	溶剂
20.782	8.65	1	0.000000	0.97	0.0354	1907611	3e2	麝香草酚
21.174	8.83	1	0.000000	1.02	0.0363	1890193	6.43	香荆芥酚

(2) 样品





编号	实测保留时间	化合物名称	主峰峰高	主峰峰面积	主峰峰面积 %
1	3.238		1.43681	1.714485	0.00
2	3.283		46.52084	62.248081	0.04
3	3.477		37758.87500	109323.773438	76.55
4	4.279		13310.09863	27925.916016	19.55
5	9.128		5.24785	11.330644	0.00
6	12.961		16.92194	41.289738	0.02
7	13.468		7.12039	17.439009	0.01
8	18.797		7.85490	18.661289	0.01
9	19.734		4.92395	10.426004	0.00
10	20.557		5.06896	11.296420	0.00
11	20.801	麝香草酚	2176.93408	5377.273926	3.765
12	21.138	香荆芥酚	0.54982	1.251817	0.001
13	21.406		0.55730	1.283415	0.00
14	22.178		0.58957	1.415401	0.00

保留时间 [min]	k'	信号	归一化 %	对称因子	峰宽 [min]	塔板数	分离度	名称
3.238	0.50	1	0.000000	0.94	0.0196	151448	-	
3.283	0.52	1	0.000000	0.74	0.0192	162530	1.34	
3.477	0.61	1	0.000000	0.15	0.0393	43352	3.91	
4.279	0.99	1	0.000000	0.26	0.0313	103495	13.35	
9.128	3.24	1	0.000000	0.97	0.0342	395409	87.06	
12.961	5.02	1	0.000000	0.99	0.0383	633277	62.13	
13.468	5.25	1	0.000000	0.98	0.0388	669216	7.73	
18.797	7.73	1	0.000000	0.93	0.0375	1391962	82.13	
19.734	8.17	1	0.000000	1.08	0.0331	1974586	15.60	
20.557	8.55	1	0.000000	0.99	0.0354	1866452	14.12	
20.801	8.66	1	0.000000	1.03	0.0392	1562625	3.85	麝香草酚
21.138	8.82	1	0.000000	0.83	0.0342	2120953	5.39	香荆芥酚
21.406	8.94	1	0.000000	1.11	0.0488	1064639	3.79	
22.178	9.30	1	0.000000	1.70	0.0519	1012680	9.02	



声明：除非另有说明，此报告结果仅对该测试样品负责。本报告未经公司许可，不可复制。
 Add:上海市松江区明南路85号启迪漕河泾（中山）科技园紫荆园10号楼
 Add:浙江省金华市婺城区双林南街168号
 Add:江苏省南京市六合区天圣路22号F栋4楼
 Tel:400-810-6969

2.结论

使用 WM-PEG20M (15m*0.2mm, 0.25 μ m) 05918-11001 在此色谱条件下, 可满足测试要求。

报告人:Lily

审核人:Tim

日期:2024/10/11



声明: 除非另有说明, 此报告结果仅对该测试样品负责。本报告未经公司许可, 不可复制。

Add:上海市松江区明南路 85 号启迪漕河泾(中山)科技园.紫荆园 10 号楼

Add:浙江省金华市婺城区双林南街 168 号

Add:江苏省南京市六合区天圣路 22 号 F 栋 4 楼

Tel:400-810-6969

第 4 页 共 4 页

邮编: 201600

邮编: 321000

邮编: 211500

